



オアシス 生命共済制度

令和7年
4月～

災害保障特約付福祉団体定期保険+見舞金制度

〈特長〉

1. 24時間保障
2. 手ごろな掛金
3. 無診査
4. 配当金

工作中・仕事外問わず！
 スケールメリットを活かした掛金で大きな安心を職場に！
 医師による診査不要 簡単な告知！
 1年ごとに収支を計算し剰余金が生じた場合は、配当金として還付！

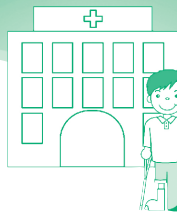
I型 月額掛金 900円

15～64歳までの役員・従業員の方が加入できます。掛金は性別・年齢を問わず一律です。

災害(ケガ)の 通院見舞金

(見舞金制度)

延べ5日以上通院したとき
1日につき1,500円



災害(ケガ)の 入院見舞金

(見舞金制度)

2日～10日まで 20,000円
 11日～30日まで 50,000円
 31日以上 100,000円



万が一、 ご不幸があった場合

病気死亡100万円
 災害死亡200万円
 *Ⅱ型・Ⅲ型・Ⅳ型は、それぞれ
 2倍・3倍・4倍の保障となります。



災害(ケガ)の 入院給付金

5日以上入院されたとき

1日につき1,500円

災害(ケガ)の 障害給付金

所定身体障害の状態(＜別表＞第2級～第6級)になられたとき

70～10万円(等級により)

取扱窓口

※詳しい商品内容については「パンフレット」をご覧ください。



一般社団法人 日本自動車整備振興会連合会

〒106-6117 東京都港区六本木6-10-1 六本木ヒルズ森タワー17F TEL 03-3404-6141(代) FAX 03-3404-6478
https://www.jaspa.or.jp

(取扱募集代理店・見舞金制度運営)

一般財団法人 全国中小企業共済財団

〒102-0093 東京都千代田区平河町1-4-12 TEL 03-3264-1511(代) FAX 03-3239-1978
https://www.zenkyosai.or.jp

このご案内は制度の概要を記載しています。ご加入に際しては、窓口団体または全共済より「パンフレット」「重要事項説明書(契約概要・注意喚起情報)」をお受取りになり、必ずご確認のうえお申込みください。

[引受保険会社]
アクサ生命保険株式会社

〒108-8020 東京都港区白金1-17-3
TEL 03-6737-7777(代表)
www.axa.co.jp/

[お問合せ先]〈見舞金制度運営〉

一般財団法人 全国中小企業共済財団

〒102-0093 東京都千代田区平河町1-4-12 TEL 03-3264-1511 (業務部)

[お問合せ先]

アクサ生命保険株式会社 法人ビジネス業務部

〒108-8020 東京都港区白金1-17-3
TEL 03-6737-7440



一般財団法人 全国中小企業共済財団《全共済》行

FAX.03-3239-1978

オアシス生命共済制度

いずれかに○を付してください。

【 ① くわしく説明が聞きたい ② 加入したい ③ その他 】

折り返し所属の取扱窓口よりご連絡申し上げます。

事業所名		認証番号	
住所			
電話番号			
ご担当者名			
その他・ご意見			

【FAX送信先】03-3239-1978

一般財団法人 全国中小企業共済財団《全共済》業務部

お問合せ・お申込みは

所属の自動車整備振興会・商工組合・協同組合または、
一般財団法人 全国中小企業共済財団《全共済》業務部までお願いいたします。

〒102-0093 東京都千代田区平河町1-4-12
TEL.03-3264-1511 / FAX.03-3239-1978

個人情報に関するお取り扱いについて

全共済・振興会・商工組合・協同組合事務局は、本制度の募集業務に必要な範囲で個人情報を取り扱います。