



## 従業員のメンタルヘルスケア

### ストレスチェック

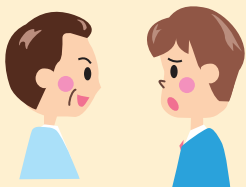
Webシステム※でストレスチェックを実施して、ご自身でストレスの状況を確認することができます。

※ ストレスチェックは、SOMPOLリスクアマネジメント(株)のWebシステム「LLax seed」で実施します。



### メンタルヘルスケアサービス

#### 対面カウンセリング(予約制)



全国150ヵ所のカウンセリング拠点にて、臨床心理士等が対面でのカウンセリングを行います。

● 1名につき年間5回まで(1回あたり約50分)

● 予約受付

平日 9:00~22:00

土曜 10:00~20:00

※ 日祝・年末年始(12/29~1/4)を除く

#### 電話カウンセリング



臨床心理士・保健師のカウンセラーがメンタルヘルスに係わる相談に電話対応します。

● 利用時間

平日 9:00~22:00

土曜 10:00~20:00

※ 日祝・年末年始(12/29~1/4)を除く

● 回数制限なし



## メディカルサポートサービス 24時間電話無料相談

※年末年始を除く

健康に関することや法律など  
専門的なことを聞きたい。



### 健康・医療相談

健康や医療全般に関する悩みや相談にお答えします。

### 専門医相談（予約制）

上記の「健康・医療相談」でお答えしたうえで、より専門的な相談を希望される場合は、医師と電話で相談いただくことが可能です。

### 健康チェックサポート

#### ●人間ドックの紹介

人間ドックの活用・相談ならびに予約・紹介を行います。

#### ●郵便検診

忙しくてなかなか検診が受けられない方などのために、自宅で可能な「郵便検診」をご紹介します。

#### ●検診結果相談

検診結果に関する悩みや相談にお答えします。

### 医療機関情報提供

- 緊急時の医療機関情報のご提供  
夜間休日の救急医療機関や、出張先・旅先での最寄りの医療機関の情報をご提供します。
- 専門医療機関情報のご提供  
地域の専門医療機関情報をご提供します。

### 公的給付相談（予約制）

社会保険労務士が公的給付に係わる相談にお答えします。

### 法律・税金相談（予約制）

弁護士や司法書士が法律に、また、税理士が税金に係わる相談にお答えします。