



従業員のメンタルヘルスケア

ストレスチェック

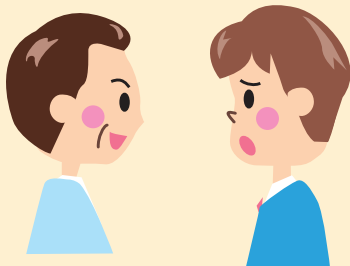
Webシステム※でストレスチェックを実施して、ご自身でストレスの状況を確認することができます。

※ ストレスチェックは、損保ジャパン日本興亜ヘルスケアサービス(株)のWebシステム「LLax seed」で実施します。



メンタルヘルスケアサービス

対面カウンセリング(予約制)



全国150カ所のカウンセリング拠点にて、臨床心理士等が対面でのカウンセリングを行います。

- 1名につき年間5回まで（1回あたり約50分）
- 予約受付
平日 9:00～22:00
土曜 10:00～20:00
※日祝・年末年始（12/29～1/4）を除く

電話カウンセリング



臨床心理士・保健師のカウンセラーがメンタルヘルスに係わる相談に電話対応します。

- 利用時間
平日 9:00～22:00
土曜 10:00～20:00
※日祝・年末年始（12/29～1/4）を除く
- 回数制限なし



メディカルサポートサービス 電話無料相談

健康に関することや法律など
専門的なことを聞きたい。



健康・医療相談

健康や医療全般に関する悩みや相談にお答えします。

専門医相談（予約制）

上記の「健康・医療相談」でお答えしたうえで、より専門的な相談を希望される場合は、医師と電話で相談いただくことが可能です。

健康チェックサポート

●人間ドックの紹介

人間ドックの活用・相談ならびに予約・紹介を行います。

●郵便検診

忙しくてなかなか検診が受けられない方などのために、自宅で可能な「郵便検診」をご紹介します。

●検診結果相談

検診結果に関する悩みや相談にお答えします。

医療機関情報提供

- 緊急時の医療機関情報のご提供
夜間休日の救急医療機関や、出張先・旅先での最寄りの医療機関の情報を提供します。
- 専門医療機関情報のご提供
地域の専門医療機関情報を提供します。

公的給付相談（予約制）

社会保険労務士が公的給付に係わる相談にお答えします。

法律・税金相談（予約制）

弁護士や司法書士が法律に、また、税理士が税金に係わる相談にお答えします。